



MUNICIPALIDAD DE MAIPU

MUNICIPALIDAD DE MAIPÚ



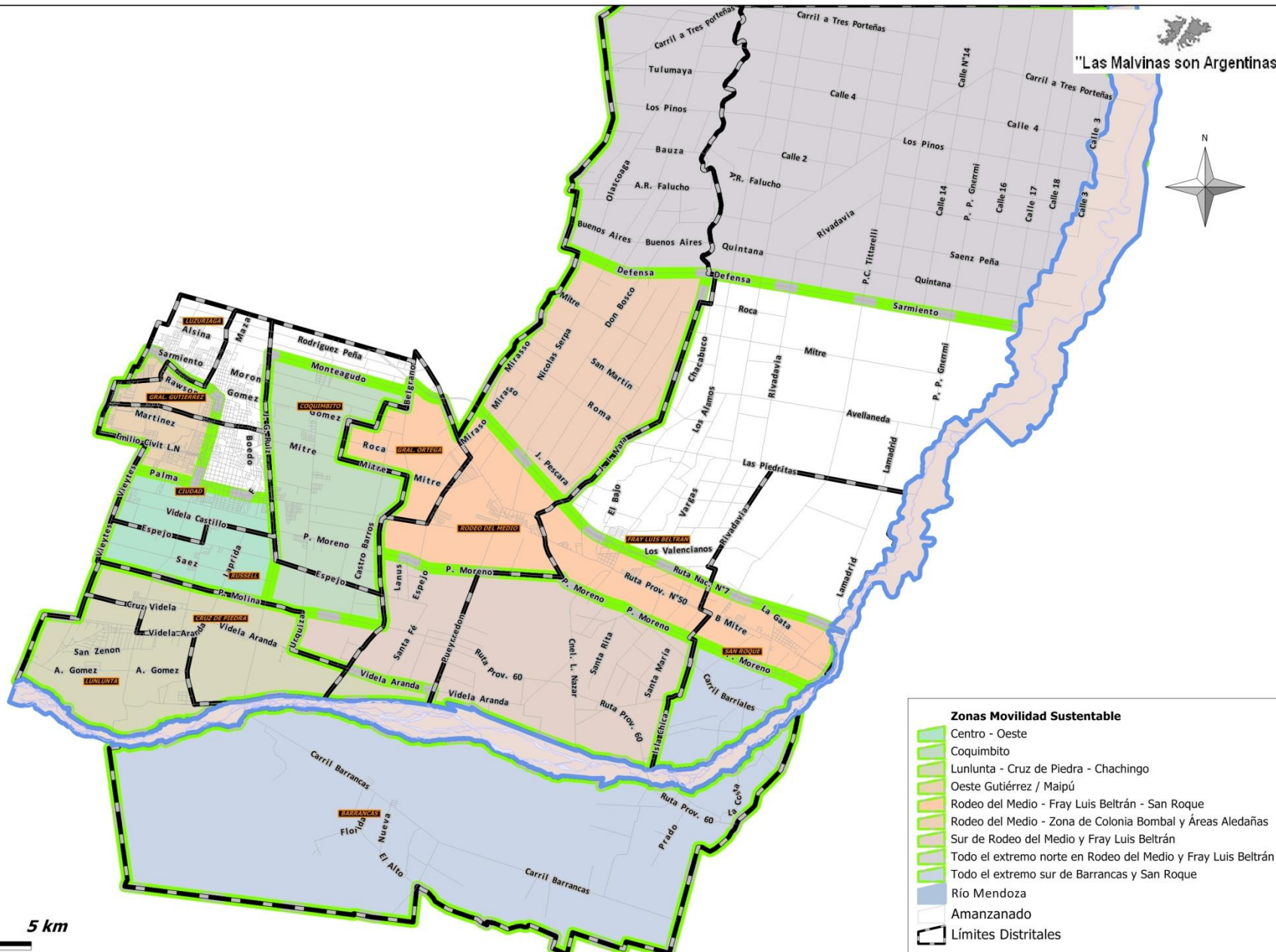
Ocultar 





MUNICIPALIDAD DE MAIPÚ
MENDOZA

"Las Malvinas son Argentinas"



Zonas Movilidad Sustentable

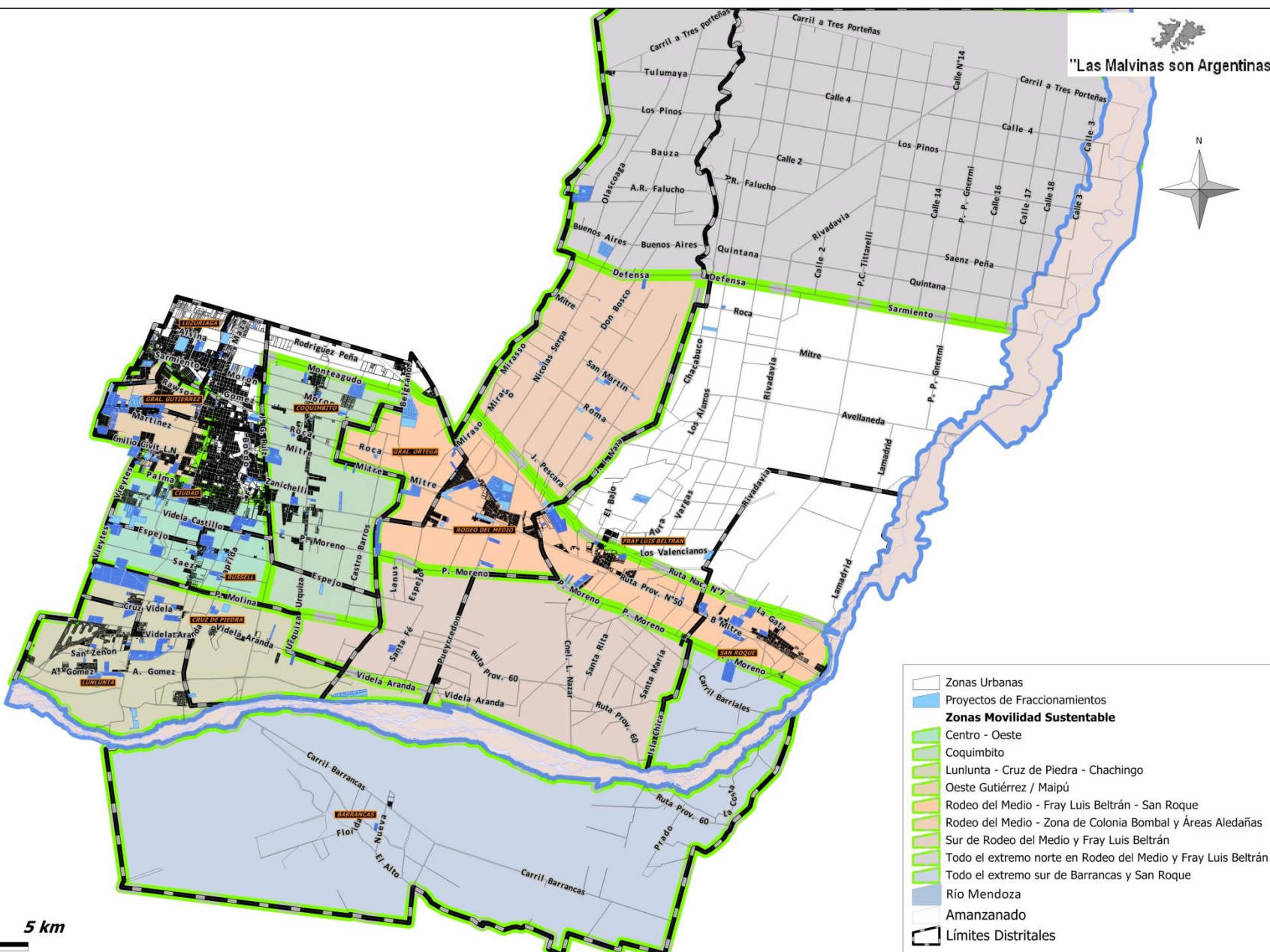
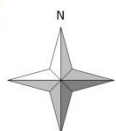
- Centro - Oeste
- Coquimbito
- Lunlunta - Cruz de Piedra - Chachingo
- Oeste Gutiérrez / Maipú
- Rodeo del Medio - Fray Luis Beltrán - San Roque
- Rodeo del Medio - Zona de Colonia Bombal y Áreas Aledañas
- Sur de Rodeo del Medio y Fray Luis Beltrán
- Todo el extremo norte en Rodeo del Medio y Fray Luis Beltrán
- Todo el extremo sur de Barrancas y San Roque
- Río Mendoza
- Amanzanado
- Límites Distritales

Maipú - Zonas Movilidad Sustentable - 2014

Autor: Subdirección de Planificación Territorial
Fuente: Subdirección de Planificación Territorial-
Año: 2014



"Las Malvinas son Argentinas"



- Zonas Urbanas
- Proyectos de Fraccionamientos
- Zonas Movilidad Sustentable**
- Centro - Oeste
- Coquimboto
- Lunlunta - Cruz de Piedra - Chachingo
- Oeste Gutiérrez / Maipú
- Rodeo del Medio - Fray Luis Beltrán - San Roque
- Rodeo del Medio - Zona de Colonia Bombal y Áreas Aledañas
- Sur de Rodeo del Medio y Fray Luis Beltrán
- Todo el extremo norte en Rodeo del Medio y Fray Luis Beltrán
- Todo el extremo sur de Barrancas y San Roque
- Río Mendoza
- Amanzanado
- Límites Distritales



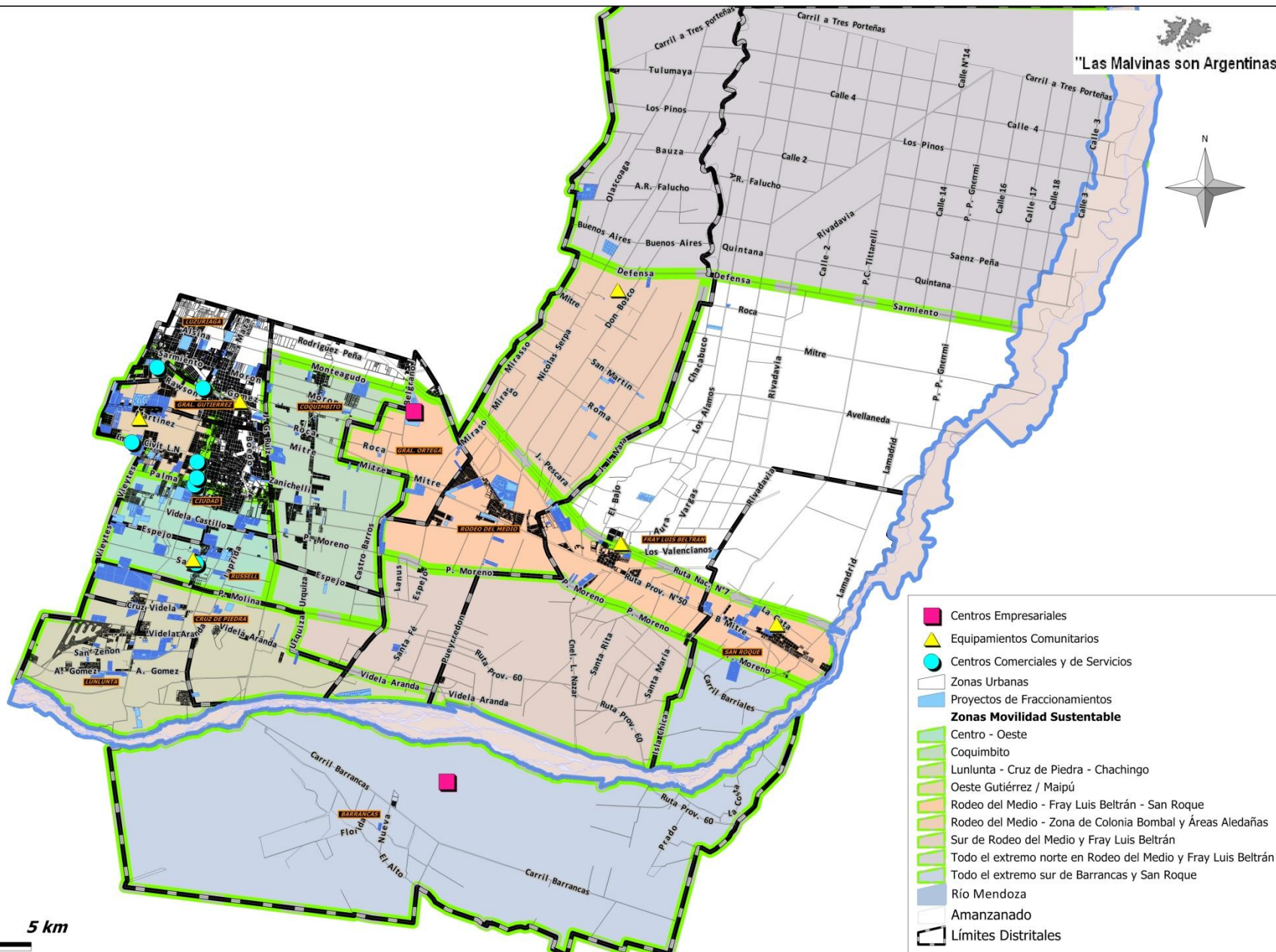
Maipú - Zonas Movilidad Sustentable - 2014

Autor: Subdirección de Planificación Territorial
 Fuente: Subdirección de Planificación Territorial-
 Año: 2014



MUNICIPALIDAD DE MAIPÚ
MENDOZA

"Las Malvinas son Argentinas"



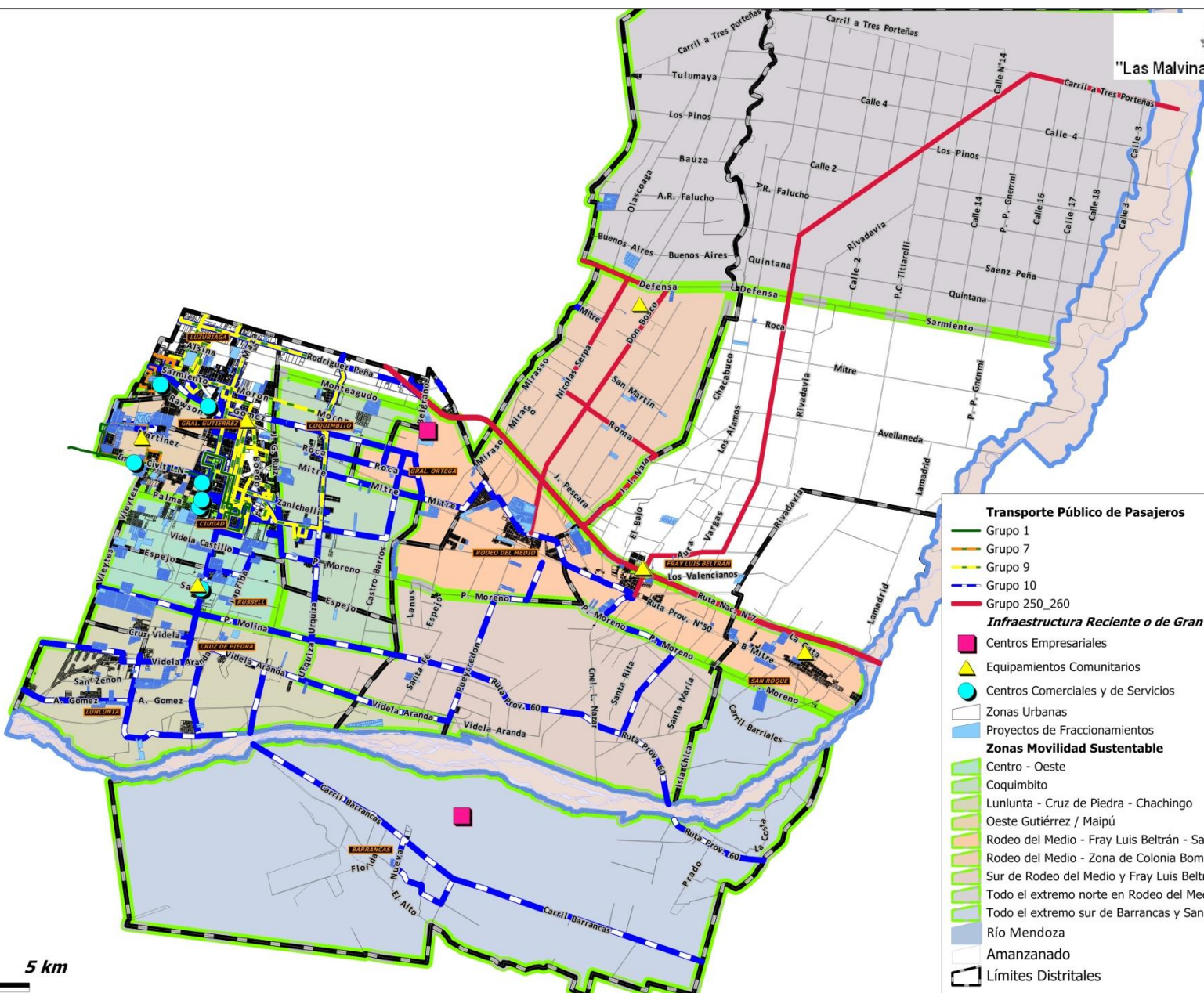
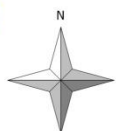
0 5 km

Maipú - Zonas Movilidad Sustentable - 2014

Autor: Subdirección de Planificación Territorial
Fuente: Subdirección de Planificación Territorial-
Año: 2014



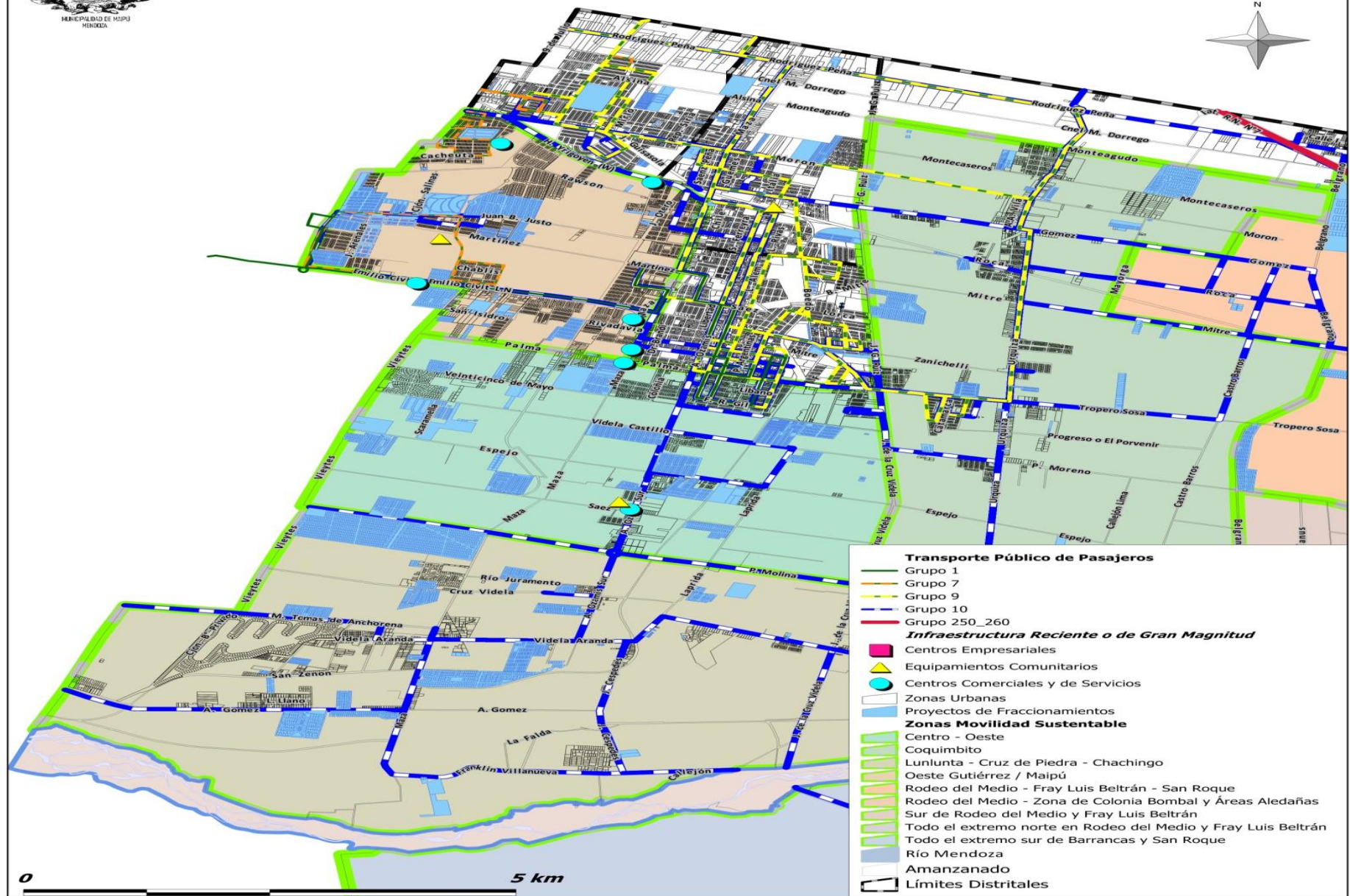
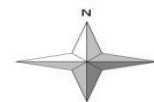
"Las Malvinas son Argentinas"



- Transporte Público de Pasajeros**
 - Grupo 1
 - Grupo 7
 - Grupo 9
 - Grupo 10
 - Grupo 250_260
- Infraestructura Reciente o de Gran Magnitud**
 - Centros Empresariales
 - Equipamientos Comunitarios
 - Centros Comerciales y de Servicios
 - Zonas Urbanas
 - Proyectos de Fraccionamientos
- Zonas Movilidad Sustentable**
 - Centro - Oeste
 - Coquimbito
 - Lunlunta - Cruz de Piedra - Chachingo
 - Oeste Gutiérrez / Maipú
 - Rodeo del Medio - Fray Luis Beltrán - San Roque
 - Rodeo del Medio - Zona de Colonia Bombal y Áreas Aledañas
 - Rodeo del Medio y Fray Luis Beltrán
 - Todo el extremo norte en Rodeo del Medio y Fray Luis Beltrán
 - Todo el extremo sur de Barrancas y San Roque
 - Río Mendoza
 - Amanzanado
 - Límites Distritales

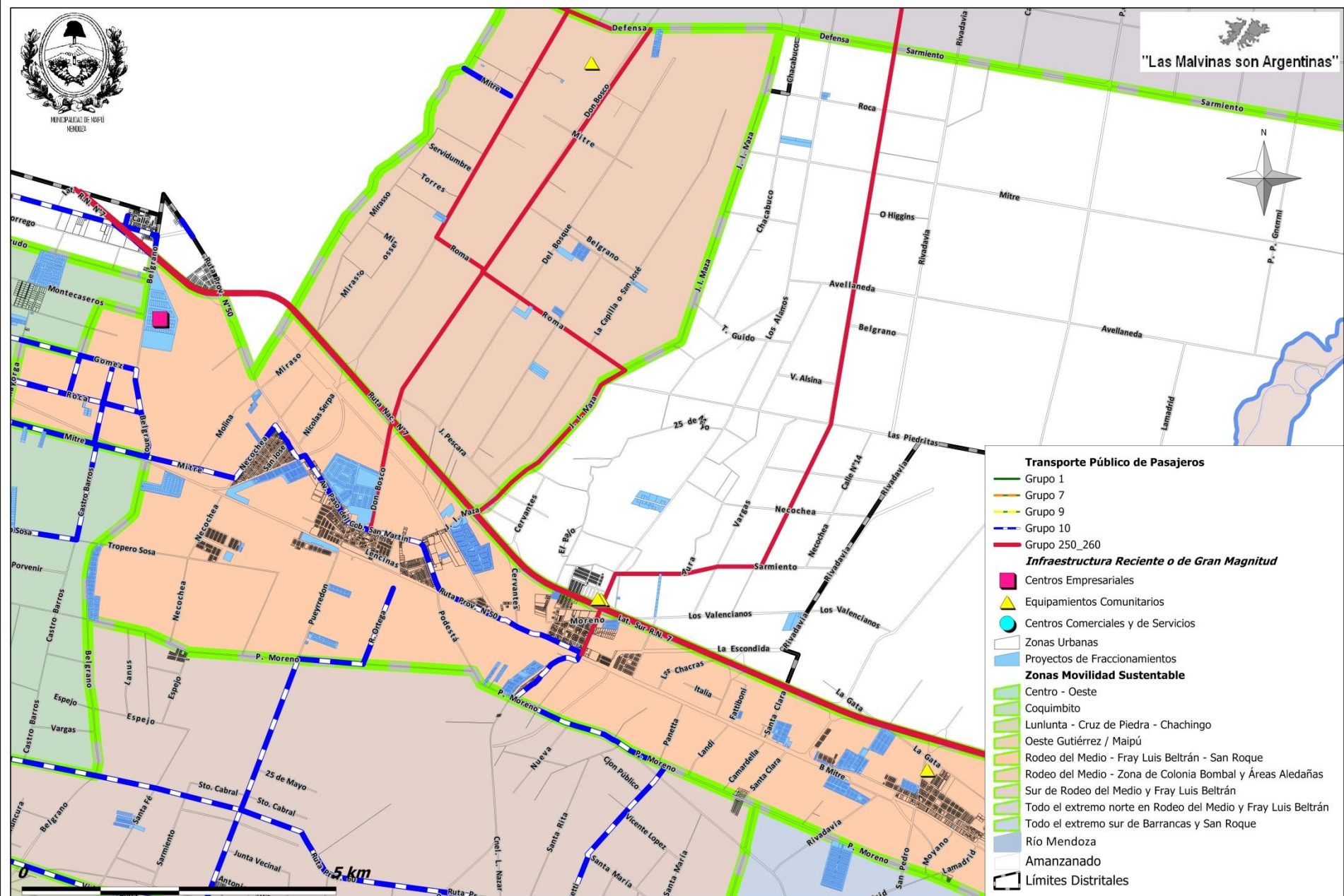
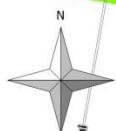
Maipú - Zonas Movilidad Sustentable - 2014

Autor: Subdirección de Planificación Territorial
Fuente: Subdirección de Planificación Territorial-
Año: 2014





"Las Malvinas son Argentinas"



- Transporte Público de Pasajeros**
 - Grupo 1
 - Grupo 7
 - Grupo 9
 - Grupo 10
 - Grupo 250_260
- Infraestructura Reciente o de Gran Magnitud**
 - Centros Empresariales
 - Equipamientos Comunitarios
 - Centros Comerciales y de Servicios
 - Zonas Urbanas
 - Proyectos de Fraccionamientos
- Zonas Movilidad Sustentable**
 - Centro - Oeste
 - Coquimbito
 - Lunlunta - Cruz de Piedra - Chachingo
 - Oeste Gutiérrez / Maipú
 - Rodeo del Medio - Fray Luis Beltrán - San Roque
 - Rodeo del Medio - Zona de Colonia Bombal y Áreas Aledañas
 - Sur de Rodeo del Medio y Fray Luis Beltrán
 - Todo el extremo norte en Rodeo del Medio y Fray Luis Beltrán
 - Todo el extremo sur de Barrancas y San Roque
- Río Mendoza
- Amanzanado
- Límites Distritales

Maipú - Zonas Movilidad Sustentable - 2014

Autor: Subdirección de Planificación Territorial
Fuente: Subdirección de Planificación Territorial-
Año: 2014

Muchas Gracias.