

**EXPERIENCIAS EN PLANIFICACIÓN  
DE LA MOVILIDAD.  
CASO ROSARIO**

**Ing. Mónica Alvarado.  
Gerente General**



ENTE DE LA MOVILIDAD  
DE ROSARIO

# EL PROCESO DE PLANIFICACIÓN



*Durante el 2010 se llevaron a cabo diversos talleres en busca del consenso ciudadano*



## PRINCIPIO RECTOR: EL VALOR DEL ESPACIO PÚBLICO

Espacio público utilizado para movilizar 65 personas

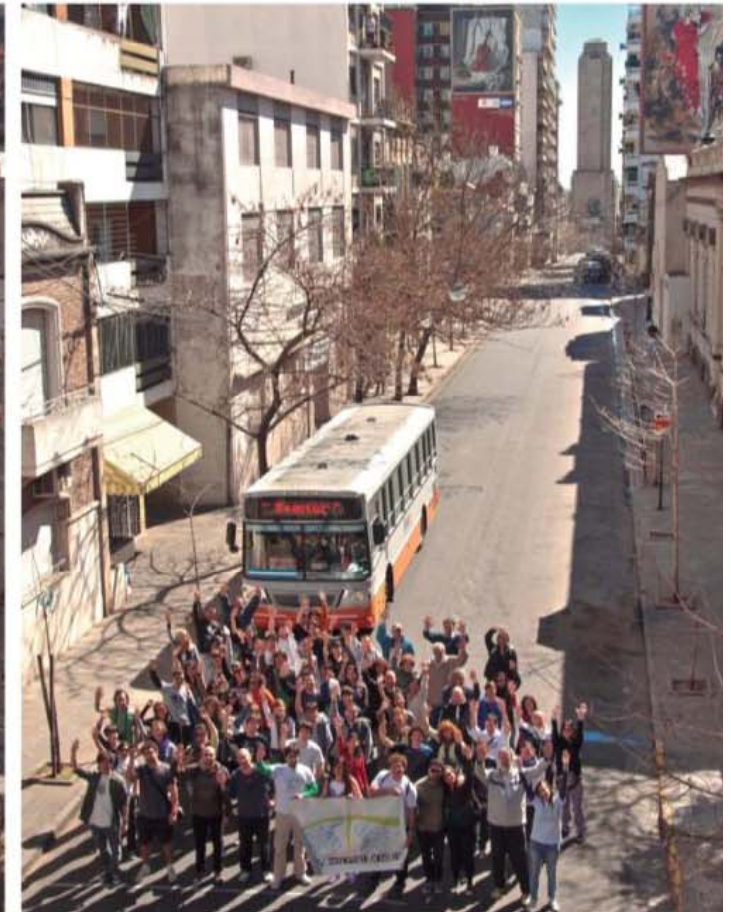
**Autos**



**Bicicletas**



**Colectivo**





## LA FIRMA DEL PACTO DE MOVILIDAD



*Más de 1000 firmas de distintos representantes de la sociedad*

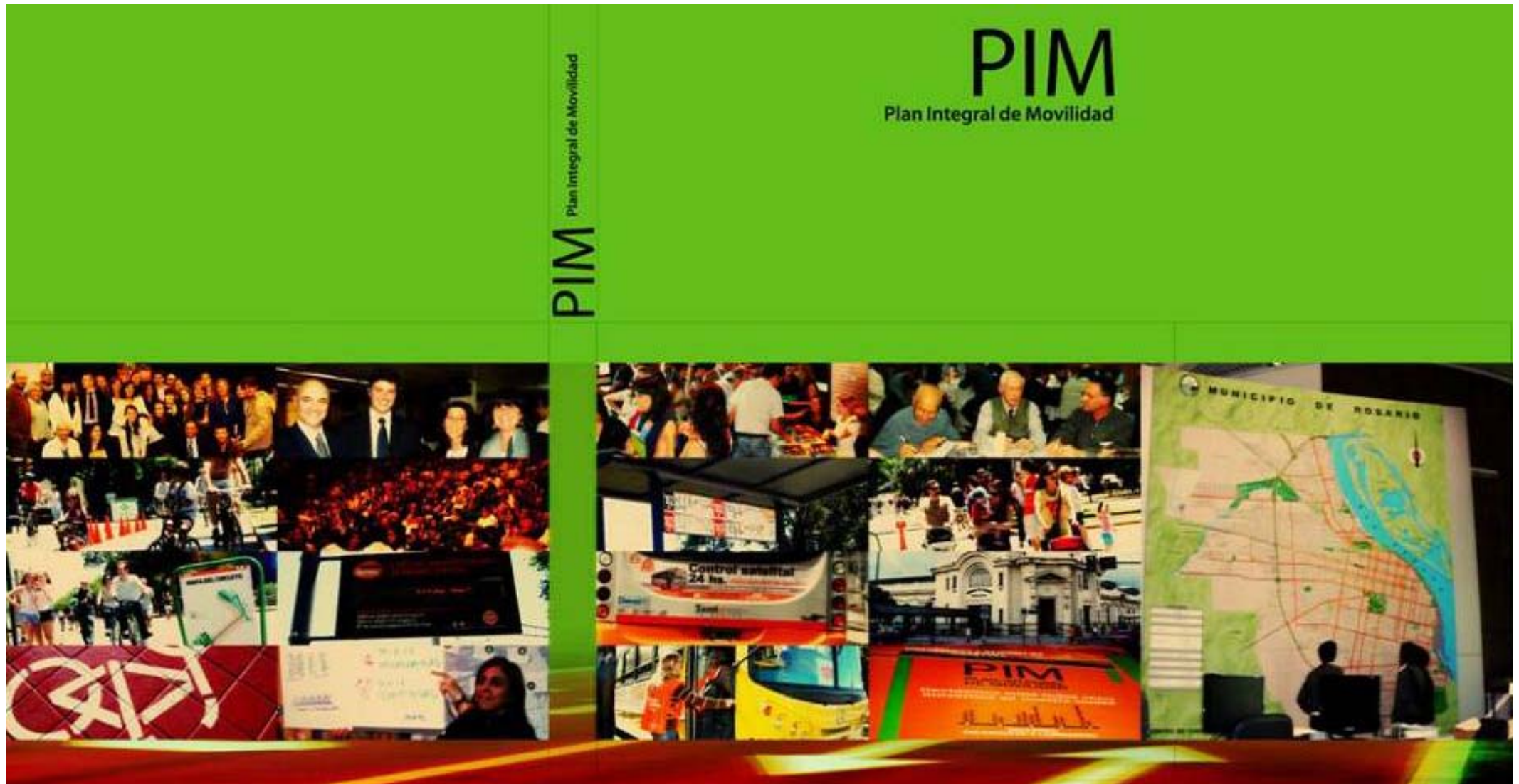
## LAS ESTRATEGIAS DEFINIDAS

1. **PROMOVER EL TRANSPORTE PÚBLICO MASIVO**  
*considerado el modo de transporte más equitativo*
2. **INCENTIVAR EL TRANSPORTE NO MOTORIZADO**  
*considerado el modo más sustentable*
3. **DISUADOR EL TRANSPORTE AUTOMOTOR PRIVADO**  
*considerado el modo que genera más conflictos de congestión y de contaminación ambiental entre otros*





# HACIA 2011 SE CONCRETÓ EL PIM



## ESTRUCTURA DEL PIM

1. **Marco Conceptual.** Planificación de la movilidad en los distintos niveles de actuación.
2. **Temas estructurales.** Infraestructuras, transporte de cargas, público, privado y no motorizado
3. **Temas transversales.** Tecnologías aplicadas a la movilidad, educación vial, marco legal, otros.
4. **Mecanismos Institucionales de gobernabilidad.** El PIM como instrumento guía.



## TEMAS ESTRUCTURALES



**Transporte público**  
*los carriles exclusivos*



**Transporte de cargas**  
*Boxes verdes*



**Transporte automotor privado**  
*Ampliación estacionamiento medido*  
*Desafectación de lugares de estacionamiento*



**Transporte no motorizado**  
*la red de ciclovías*  
*bicicleteros seguros*  
*calle recreativas*  
*sistema de bicicletas públicas*



## TEMAS ESTRUCTURALES

### Transporte Público de Pasajeros

Implementadas 1º y 2º fase de carriles en el Área Central

Tras las primeras evaluaciones se han arrojado los siguientes resultados:

- el **tiempo de atravesamiento** del área central se ha **bajado más de un 30%**, beneficiando a miles de usuarios.
- Se **redujeron en un 40%** los siniestros que involucraban al TUP.
- Se realizaron **encuestas** a la ciudadanía y como **resultado** se relevó que **la opinión** acerca de la instrumentación de este proyecto es **favorable** .

10KM  
carriles  
exclusivos  
transporte  
público de  
pasajeros



### Los carriles exclusivos







## *Los carriles exclusivos*





# TEMAS ESTRUCTURALES

## Transporte de carga en el Área Central

Se ha reordenado el reparto y carga de mercaderías en el área central de la ciudad, en las calles transversales a los carriles exclusivos.



*Los boxes verdes*





## TEMAS ESTRUCTURALES

### Transporte Automotor Privado



***Desafectación de 270 lugares de estacionamiento, que redundará en una política de disuasión del uso del automotor privado.***



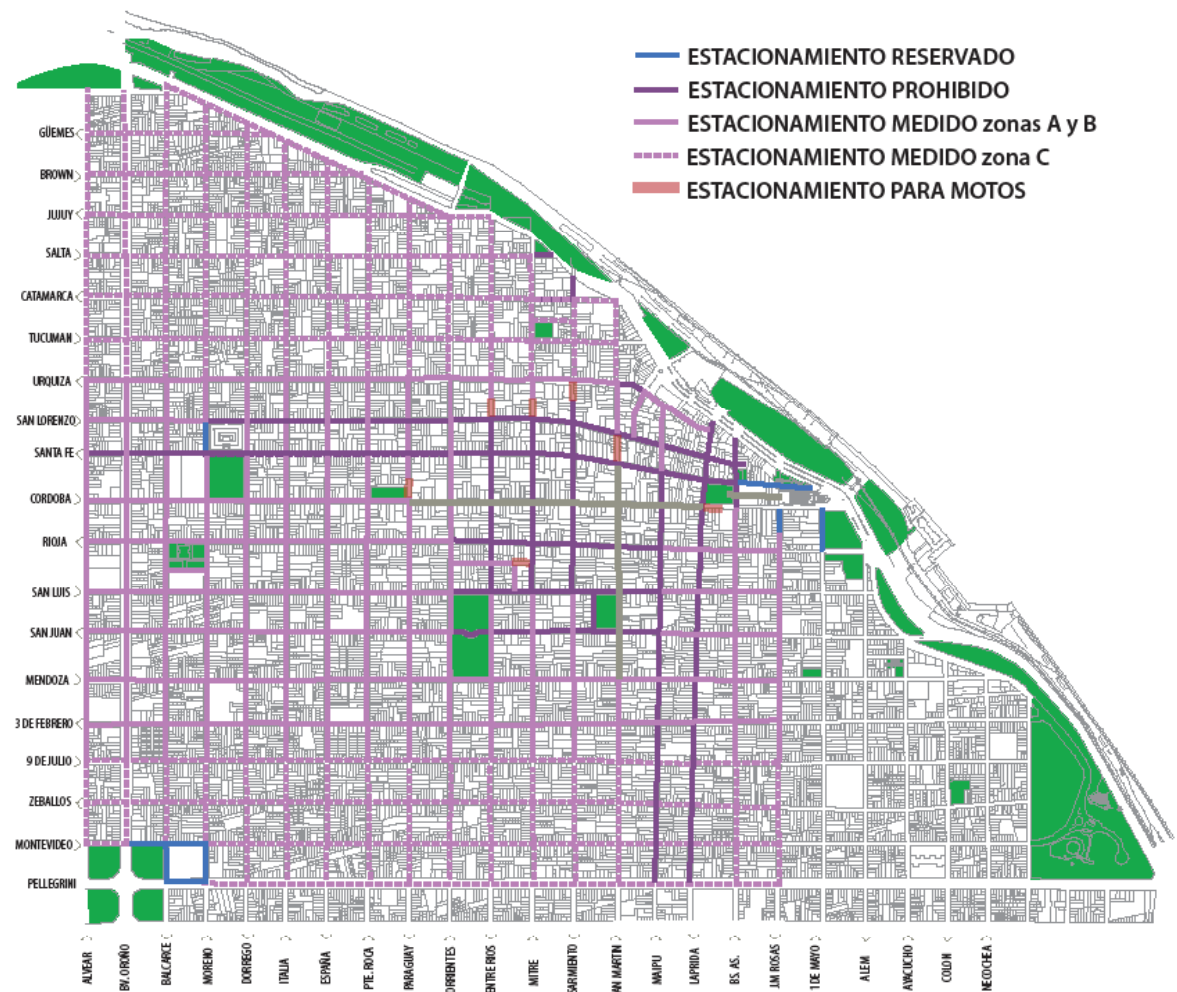


# TEMAS ESTRUCTURALES

## Transporte Automotor Privado

En enero de 2009 se aprobó la primera fase de implementación de estacionamiento medido que contemplaba inicialmente un área reducida del centro de la ciudad.

En marzo de 2011 se extendió esta zona, completando el estacionamiento medido que abarca todo el área central de Rosario.



**Ampliación de la zona de estacionamiento medido**



## TEMAS ESTRUCTURALES

### Transporte no motorizado

**RED INICIAL**

**27 Km**

**RED ACTUAL**

**89, 4 Km de recorrido ciclista**

**7,1 Km en gestión.**



***Ampliación de la Red de Ciclovías***





## TEMAS ESTRUCTURALES

### Transporte no motorizado

Votadas por  
presupuesto  
participativo



*Ampliación de la Red de Ciclovías*





## TEMAS ESTRUCTURALES

### Transporte no motorizado



***Bicicleteros seguros. Espacio para más de 2000 bicicletas.***





# TEMAS ESTRUCTURALES

## Transporte no motorizado

### MAPA DEL CIRCUITO



### Calle recreativa cumple 100 ediciones

- **Inicio:** 24 de octubre de 2010.
- **Primera ampliación:** 29 de abril de 2012.
- **Nueva ampliación:** 14 de octubre de 2012.
- Todos los **domingos**, entre las 8 y las 13, un espacio seguro para pasear en bicicleta, caminar, trotar, patinar o participar de actividades recreativas, deportivas, culturales y de salud.



**13 km**  
en sus inicios

**28 km**  
desde ahora

**3**  
distritos involucrados  
(norte, centro y sur)

**9**  
parques conectados  
(Belgrano, Nacional a la Bandera, España, Colectividades, Norte, Sunchales, S. Ortiz, Yrigoyen, Independencia)

**\* PIONERA**  
Rosario, primera ciudad de Argentina en implementar una ciclovía recreativa.

#### ALGUNAS CIFRAS DESDE SU HABILITACIÓN

<b>24.200</b> promedio de personas por jornada	<b>2.400.000</b> total de usuarios en las 99 ediciones	<b>100</b> ediciones se cumplen este domingo 28	<b>66.180</b> el récord de asistentes Día de mayor afluencia: 14 de octubre de 2012
---	---	--	---

### Calle Recreativa



ENTE DE LA MOVILIDAD DE ROSARIO





***Calle Recreativa***







***Calle Recreativa***





# RECORRIDA EN BICI POR LOS MUSEOS

UN PASEO POR LOS MUSEOS QUE  
SE INCLUYEN EN EL TRAYECTO DE  
CALLE RECREATIVA LOS DOMINGOS

- Museo de la Ciudad
- Museo Castagnino
- Macro

DOMINGO 26 DE MAYO A LAS 9,30 H  
SALIDA DESDE EL CALENDARIO  
DEL PARQUE INDEPENDENCIA



**CAMBIÁ EL AIRE!**  
Calle recreativa



**II FORO LATINOAMERICANO  
DE DESARROLLO SOSTENIBLE**  
Desafíos frente al cambio climático. Cambiamos nosotros



**MUNICIPALIDAD  
DE ROSARIO**  
SECRETARÍA DE CULTURA Y EDUCACIÓN

# RECORRIDA EN BICI POR LOS ESPACIOS PARA LOS CHICOS

UN PASEO POR LOS ESPACIOS DE  
INFANCIA QUE SE INCLUYEN EN EL  
TRAYECTO DE CALLE RECREATIVA  
LOS DOMINGOS

- La Ciudad de los Niños
- La Isla de los Inventos
- El Jardín de los Niños

DOMINGO 26 DE MAYO A LAS 9,30 H  
SALIDA DESDE EL CALENDARIO  
DEL PARQUE INDEPENDENCIA



**CAMBIÁ EL AIRE!**  
Calle recreativa



**II FORO LATINOAMERICANO  
DE DESARROLLO SOSTENIBLE**  
Desafíos frente al cambio climático. Cambiamos nosotros



**MUNICIPALIDAD  
DE ROSARIO**  
SECRETARÍA DE CULTURA Y EDUCACIÓN

**Calle Recreativa**



**EMR**

ENTE DE LA MOVILIDAD  
DE ROSARIO



## TEMAS ESTRUCTURALES

### Transporte no motorizado

- Sistema automatizado de alquiler de bicicletas, complementario al Transporte Urbano de Pasajeros.
- Ofrece la posibilidad, estando suscripto, de un tiempo de uso gratuito que abarca traslados de corta distancia.
- Flexibiliza los recorridos ofrecidos por el transporte urbano de pasajeros.
- Estaciones distribuidas en lugares de intenso uso público.
- Bicicletas de diseño exclusivo.



***Sistema de Bicicletas Públicas.***





## TEMAS ESTRUCTURALES

### Transporte no motorizado



***Semana del Peatón. Del 18 al 24 de marzo.***



ROSARIO, HACIA UNA  
**MOVILIDAD  
SUSTENTABLE**



**ROSARIOCAMINA**



**COMO PEATONES,  
COMPARTAMOS LA CALLE**

**Recomendaciones al peatón:**

- Cruzá siempre por las esquinas y sendas peatonales
- No cruces la calle en diagonal, ni entre vehículos que estén estacionados o detenidos
- Respetá semáforos y demás señalizaciones
- Caminá por la vereda, lo más alejado posible del tránsito vehicular
- Mantenete siempre atento cuando te desplazas en la vía pública
- Mirá siempre a ambos lados antes de cruzar
- Esperá el transporte público sobre la vereda
- Cuidá a los menores al momento de cruzar: sujetalos a tu mano
- Prestá atención a las entradas y salidas de cocheras y estacionamientos de vehículos
- Recordá que tenés prioridad de paso cuando te movilizás en los espacios destinados al peatón

**MUNICIPALIDAD  
DE ROSARIO**

AGENCIA MUNICIPAL DE SEGURIDAD VIAL  
ENTE DE LA MOVILIDAD DE ROSARIO





**ESTRATEGIAS DE COMUNICACIÓN  
PARA LA GESTIÓN DEL SERVICIO DE  
TRANSPORTE PUBLICO Y EL  
TRANSPORTE SOSTENIBLE.**

# INFORMACIÓN ESTÁTICA



*Información en Refugios*

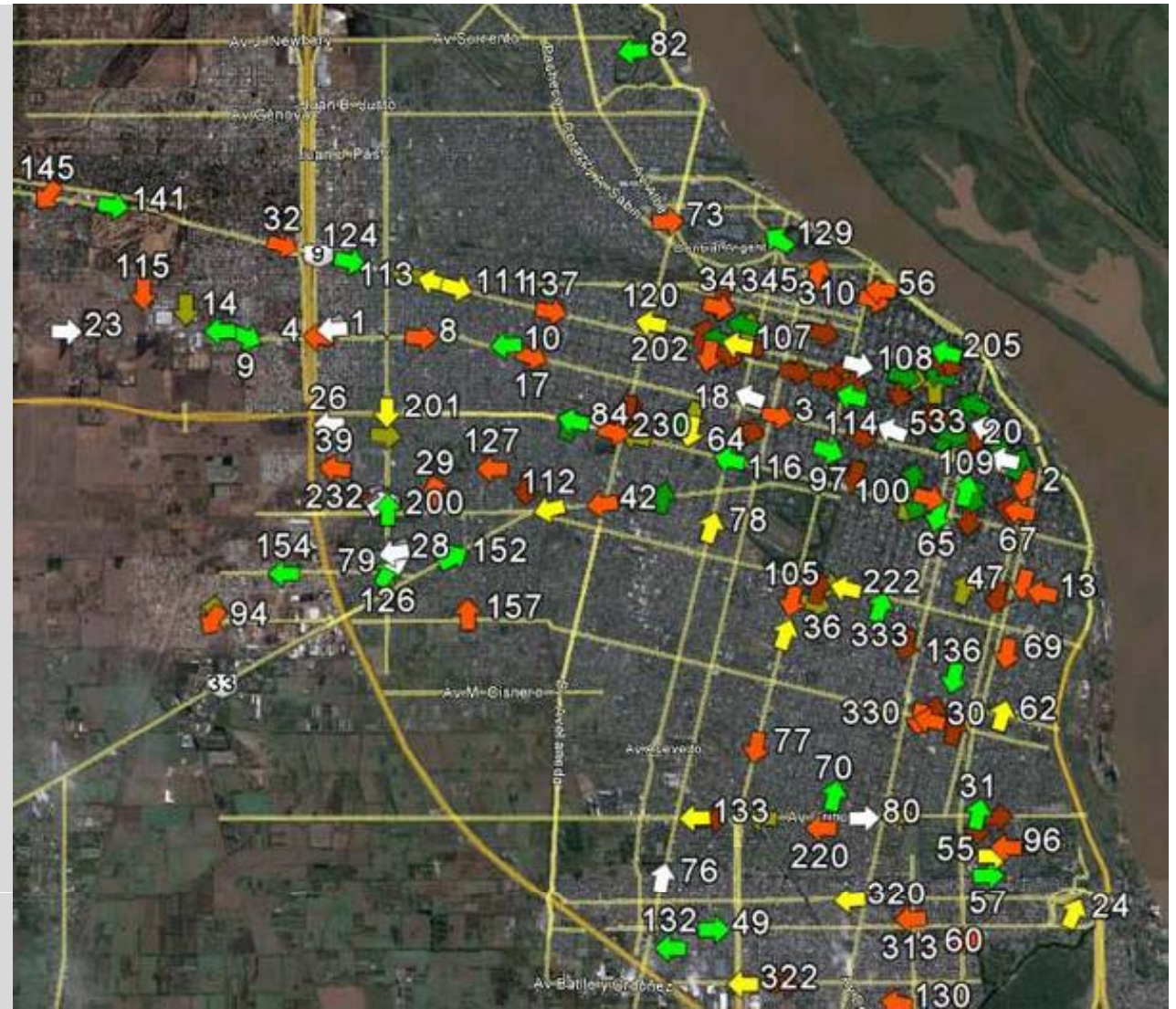
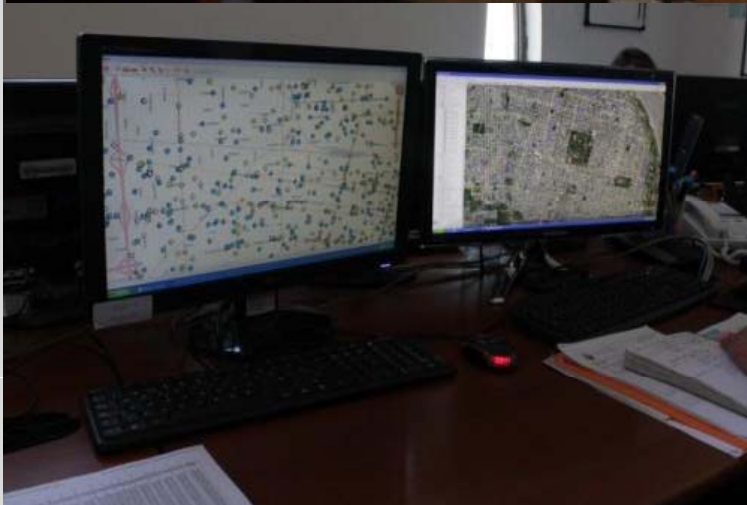
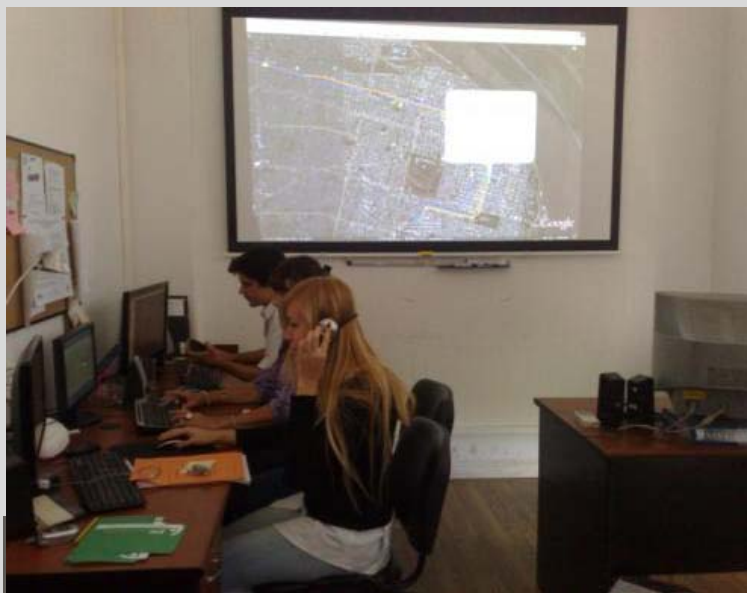


# INFORMACIÓN ESTÁTICA



***Información a Usuarios: Guías de recorrido***

## El Centro de Monitoreo TUP



***Integración tecnológica. Monitoreo TUP***



# Tecnologías aplicadas a la movilidad



Cuándo llega para web y celulares. Aplicativo para Smartphones

Página web.



Cómo llego?

Pantallas Dinámicas.



Línea gratuita 0800

Puestos de Autoconsulta



**Información Dinámica al Usuario.** Entre las diferentes opciones se realizan en promedio más de **85.000 consultas diarias.**



# Información al Usuario

**Linea 101 Roja**

**Ida:**  
Desde J. J. PASO y PCIAS. UNIDAS, por J. J. PASO, PCIAS. UNIDAS, JUNIN, PINASCO, AVELLANEDA, SAN LORENZO, VERA MUJICA, TUCUMAN, SUIPACHA, SAN LORENZO, LAPRIDA, Av: C. PELLEGRINI, L. N. ALEM, CERRITO, BERUTI, Hasta BERUTI y RIOBAMBA

**Vuelta:**  
Desde BERUTI y RIOBAMBA, RIOBAMBA, AYACUCHO, Av: C. PELLEGRINI, MAIPU, SANTA FE, AVELLANEDA, PINASCO, MONGSFELD, AVELLANEDA, CASILDA, STEPHENSON, V. SANSFIELD, FORMOSA, JUNIN, PCIAS. UNIDAS, Hasta J. J. PASO y PCIAS. UNIDAS

**Fecha Actualización:** 2012-07-01  
**Observación:** Recorrido dispuesto por Resolución Nº 88/2012 Fecha de Implementación: 01/07/2012

**Página Web. Cómo llego? 150.000 consultas mensuales**



## Información Dinámica al Usuario




***Cuándo llega?***





## Información Dinámica al Usuario


Principal Institucional Empresas TUP Atención al Usuario Contacto

 **Ahora podés consultar de forma rápida cuándo llega tu colectivo a la parada.**

# ¿CUÁNDO LLEGA?

 **Enviá TUP** (espacio)  
N° de parada (espacio)  
N° de línea al **22522**

 **Llamá al 0800 444 0308**  
todos los días; las 24 hs.

 **Consultá la AYUDA AQUI**

Línea	K	▼	Parada N°	Destino
Calle	MENDOZA	▼	1570	K UNICO > Ciudad Universitaria
Intersección	AVELLANEDA	▼	<b>Línea K: 7min. 2098mts., siguiente 9min. 2880mts</b>	
Parada N°	1570			

**Página Web**



## Información Dinámica al Usuario

Nueva aplicación para celulares:  
Localización de puestos de ventas y recarga de tarjeta sin contacto.



*Cuando llega para smartphones.*

## Información Dinámica al Usuario



***Pantallas Dinámicas. 70 instaladas***



## Información Dinámica al Usuario



***Puestos de Autoconsulta***

# TEMAS TRANSVERSALES

## El Centro de Monitoreo de la Movilidad



***Integración tecnológica. Control de Tránsito, monitoreo taxis y Remises, monitoreo TUP***



## TEMAS TRANSVERSALES

### El Centro de Monitoreo de la Movilidad

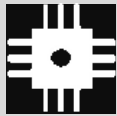


***Integración tecnológica.*** Control de Tránsito, monitoreo taxis y Remises, monitoreo TUP

## TEMAS TRANSVERSALES

### Centro Integrado de Operaciones Rosario. 2015

«El mundo esta cambiando, las personas, compañías y gobiernos tienen una nueva oportunidad de pensar y actuar de manera más inteligente». Rosario asume el compromiso y comenzó a trabajar hacia la Integración de tecnología e inteligencia dentro de la infraestructura de transporte para mejorar su capacidad, la experiencia del ciudadano y hacer al sistema de transporte y al espacio público mas seguro y sustentable



#### INSTRUMENTADO

+ 30 mil millones sensores.



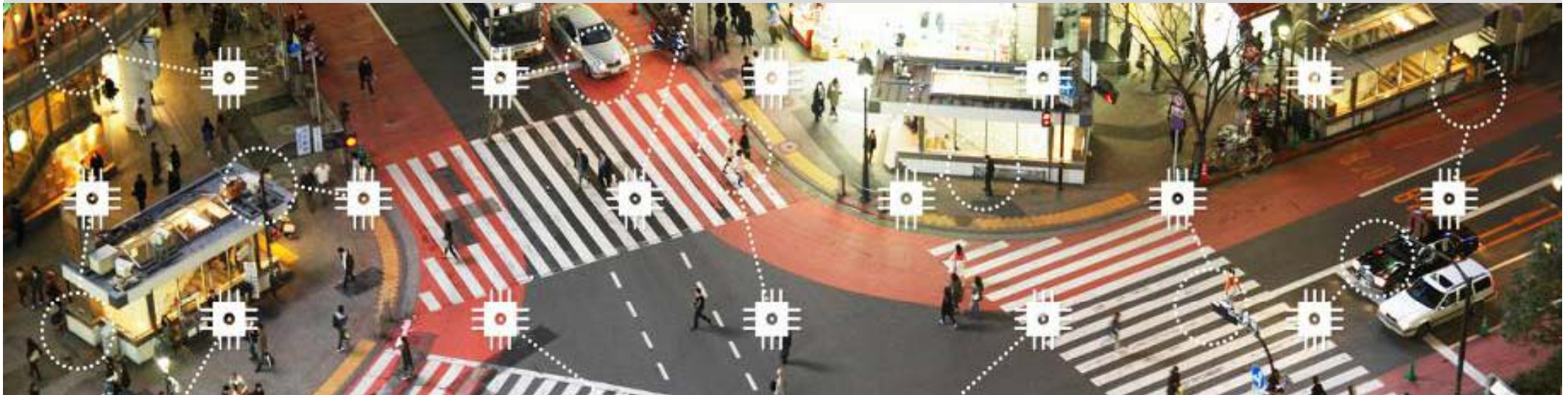
#### INTERCONECTADO

29% de la población mundial está conectada en línea.



#### INTELIGENTE

85% de los autos tendrán información en tiempo real.



*El nuevo proyecto de innovación tecnológica de la ciudad*



## TEMAS TRANSVERSALES

### Tecnologías aplicadas a la movilidad

En Octubre de 2012 se reemplazó el anterior sistema de pago con tarjetas de banda magnética por las nuevas *tarjetas sin contacto*

#### Principales ventajas a los usuarios:

- Personalización. Es posible transferir el saldo de una Tsc a otra.
- Nueva aplicación de 2 viajes sin recarga
- En proceso recargas en red de cajeros automáticos y homebanking.
- Posibilidad de realizar transbordos en un futuro próximo
- Abonar otros servicios como: Sistema de Bicicletas Públicas, taxis y remises, estacionamiento medido.

#### Para la planificación:

- Información de los movimientos. Se georeferencian las cancelaciones.



***La nueva tarjeta sin contacto***

# TEMAS TRANSVERSALES

## Tecnologías aplicadas a la movilidad

Resumen al 15 de Mayo de 2013

 TsC Activadas: 810.245  
Usadas en  729.502  
Cargadas en  733.144 al menos una vez  
Personalizadas  73.320 ( 10% sobre las usadas en  )



Puntos Venta Total = 560 + 120  
COM: 470 CABINAS: 29 BMR: 22 CMD: 6

+ 13.535.000  
\$ 302.742.350



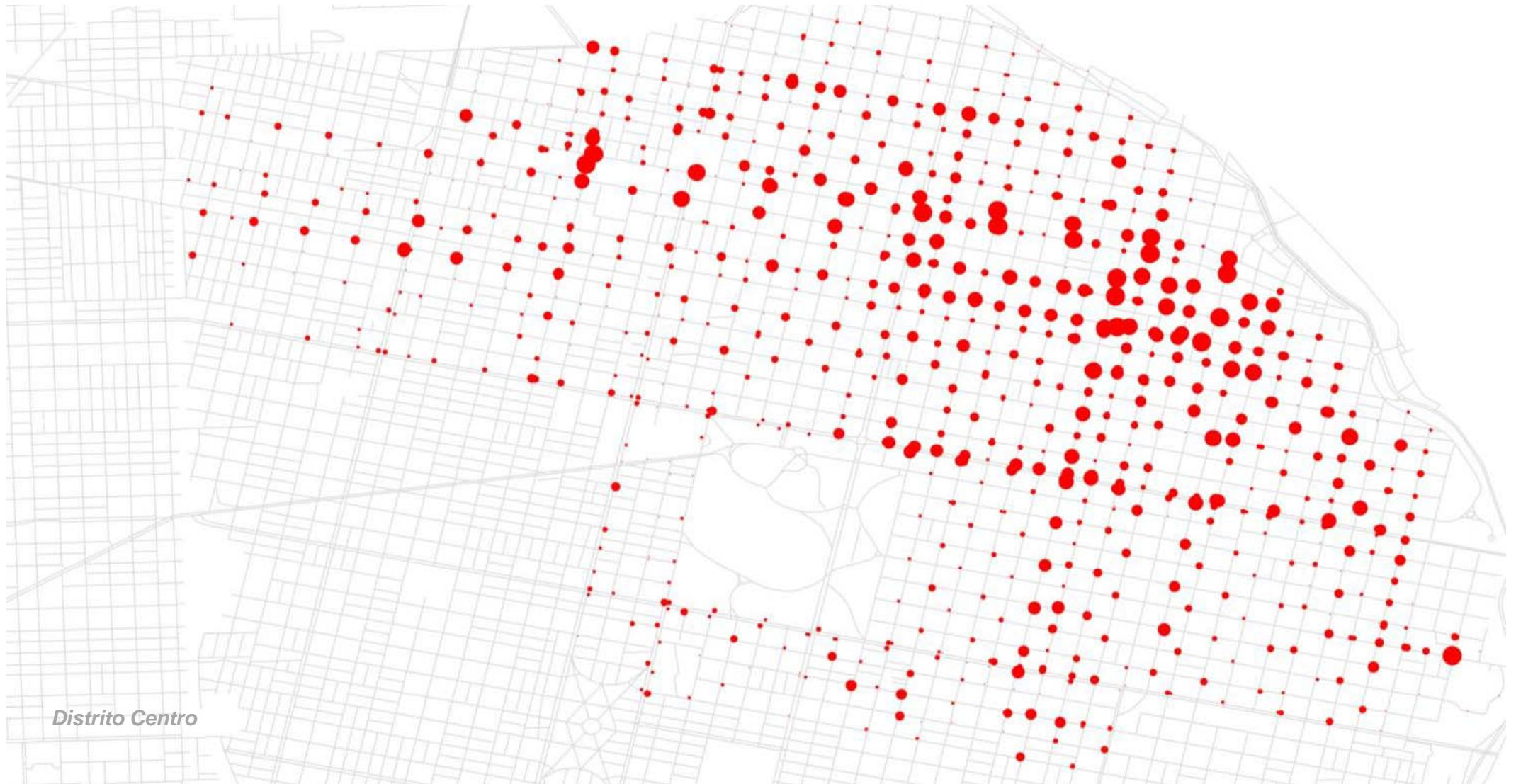
+100.271.459  
cant. cancelaciones

*La nueva tarjeta sin contacto*



# TEMAS TRANSVERSALES

## Tecnologías aplicadas a la movilidad



***Las aplicaciones de la nueva tarjeta sin contacto. Las cancelaciones***

## TEMAS TRANSVERSALES.

### Tecnologías aplicadas a la movilidad



*La nueva tarjeta sin contacto. Para su implementación al 100% realizamos campañas masivas de difusión.*



## MECANISMOS DE GOBERNABILIDAD

Creación de **Agencia de Seguridad Vial Municipal. ASV**

Creación del **Ente de Coordinación Metropolitano. ECOM**

PIM  
Plan Integral de Movilidad

PIM  
Plan Integral de Movilidad

## MECANISMOS DE GOBERNABILIDAD

Con la creación de la **ASV** se logró mayor **eficiencia y complementariedad**:

**Ente de la Movilidad** como organismo **planificador** y la **Agencia de Seguridad Vial Municipal** encargada del control y **fiscalización** del tránsito urbano.

The logo consists of the letters 'EMR' in a bold, orange, sans-serif font.

ENTE DE LA MOVILIDAD  
DE ROSARIO

+



**AGENCIA**  
**DE SEGURIDAD VIAL**  
MUNICIPALIDAD DE ROSARIO

A smaller version of the 'EMR' logo in orange.

ENTE DE LA MOVILIDAD  
DE ROSARIO



## MECANISMOS DE GOBERNABILIDAD

Con la creación del **ECOM** se logró mayor acercamiento con las **localidades** del Área Metropolitana y a partir del trabajo conjunto se firmó un **CONVENIO MULTILATERAL** para la creación de una **UNIDAD EJECUTORA** que **planifique** el nuevo sistema **metropolitano** de transporte público a licitarse en **2015**.



**Seguimos trabajando en la  
concreción de los  
proyectos...**

**GRACIAS!.**

**EMR**

ENTE DE LA MOVILIDAD  
DE ROSARIO





## Estimado Lector

Cualquier interés en citar/utilizar la información contenida en las diapositivas anteriores deberá ser autorizado por el autor que elaboró la misma. Por favor, dirija la solicitud a la Ing. Mónica Alvarado al siguiente correo electrónico:

[malvara0@rosario.gov.ar](mailto:malvara0@rosario.gov.ar)

**MUCHAS GRACIAS!**